



Приложение №1 к постановлению Главы администрации МР «Сергокалинский район»



от _____ № _____



ДИЗАЙН-КОД

МР "Сергокалинский район"

КАК ПОЛУЧИТЬ СОГЛАСОВАНИЕ ЭЛЕМЕНТОВ ИНФОРМАЦИОННОГО ХАРАКТЕРА?



ФАСАД, ВЫВЕСКИ, АНШЛАГИ

муниципальная услуга «Предоставление решения о согласовании архитектурно-градостроительного облика объекта»

РЕКЛАМНЫЕ КОНСТРУКЦИИ

(ВКЛЮЧАЯ РАЗМЕЩЕНИЕ НА ПАМЯТНИКАХ
АРХИТЕКТУРЫ)

муниципальная услуга «Выдача разрешения на установку и эксплуатацию рекламных конструкций на соответствующей территории, аннулирование такого разрешения»

Проекты отделки фасадов, вывесок, аншлагов применительно к памятникам архитектуры рассматриваются в индивидуальном порядке администрации СП "сельсовет "Сергокалинский"

1

Подготовить проект, отвечающий требованиям дизайн-кода



3

Предоставить документы и проект (как удобнее):
лично - в администрацию МР "Сергокалинский район";

2

Сформировать необходимый пакет документов для получения муниципальной услуги



4

Срок оказания услуги:
не более 30 календарных дней - для согласования архитектурно-градостроительного облика объекта

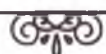
не более 50 календарных дней - для разрешения на установку и эксплуатацию рекламных конструкций



ТЕРМИНОЛОГИЯ



Аншлаг



указатель с наименованиями улиц, переулков, площадей и номерами домов



Вывеска



размещаемая на фасадах зданий информационная конструкция, выполняющая функцию информирования населения, являющаяся информационной надписью и обозначением, а также не являющаяся рекламой. Размещается на фасадах зданий, строений и сооружений в месте фактического нахождения или осуществления деятельности организации, индивидуального предпринимателя, граждан

Содержит:

сведения о профиле деятельности организации, индивидуального предпринимателя и (или) виде реализуемых ими товаров, оказываемых услуг и (или) их наименование (фирменное наименование, коммерческое обозначение, изображение товарного знака, знака обслуживания) в целях извещения неопределенного круга лиц о фактическом местоположении (месте осуществления деятельности) данной организации, индивидуального предпринимателя; иные сведения, размещаемые в случаях, предусмотренных Законом Российской Федерации от 07 февраля 1992 г. № 2300-1 «О защите прав потребителей»



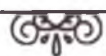
Детали и элементы фасада



балконы, лоджии, водоотводящие устройства, окна, двери, ограждения, входные группы, козырьки, витрины, элементы информационного характера



Дополнительное оборудование фасада



системы технического обеспечения внутренней эксплуатации зданий (блоки систем кондиционирования и вентиляции, вентиляционные трубопроводы, антенны)



Консольная вывеска



вывеска, располагаемая перпендикулярно к поверхности фасадов и (или) его конструктивных элементов



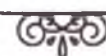
Настенная вывеска



вывеска, располагаемая параллельно к поверхности фасада и (или) его конструктивным элементам



Рекламные конструкции



элементы информационного характера, предназначенные для распространения рекламы, социальной рекламы



ТЕРМИНОЛОГИЯ

Сведения, размещаемые в случаях, предусмотренных Законом Российской Федерации от 07 февраля 1992 г. № 2300-1 «О защите прав потребителей»

Для изготовителя (исполнителя, продавца):
фирменное наименование (наименование) своей организации,
место ее нахождения (адрес)
и режим ее работы.

Для изготовителя (исполнителя, продавца) - индивидуального предпринимателя
дополнительно:
информация о государственной регистрации и наименовании зарегистрировавшего его органа.

Для изготовителя (продавца):
фирменное наименование (наименование),
место нахождения (адрес)
и режим работы уполномоченной организации или уполномоченного индивидуального предпринимателя.

Суперграфика

изображение, цветовые пятна или орнаменты, которые наносятся на фасад зданий, строений и сооружений для придания им архитектурной выразительности

Фасад

наружная сторона здания, строения или сооружения.
Различают главный фасад, боковой фасад, дворовый фасад

Территории общего пользования

не закрытые для общего доступа территории, которыми беспрепятственно пользуется неограниченный круг лиц
(в том числе площади, улицы, проезды, набережные, береговые полосы водных объектов общего пользования, скверы, бульвары и другие)

Элемент информационного характера

элемент благоустройства, выполняющий функцию информирования и адресованный неопределенному кругу лиц.

Предназначен для распространения:

сведений о профиле деятельности организации, индивидуального предпринимателя и (или) виде реализуемых ими товаров, оказываемых услуг и (или) их наименование,

иных сведений, размещаемых в случаях, предусмотренных законодательством о защите прав потребителей, рекламы, социальной рекламы.

К элементам информационного характера относятся в том числе вывески, информационные таблички, пилоны, рекламные конструкции

РАЗДЕЛ 1.

ЭЛЕМЕНТЫ

ИНФОРМАЦИОННОГО

ХАРАКТЕРА

**(ВЫВЕСКИ, ИНФОРМАЦИОННЫЕ ТАБЛИЧКИ,
ПИЛОНЫ, РЕКЛАМНЫЕ КОНСТРУКЦИИ)**



ОБЩИЕ ТРЕБОВАНИЯ

Не допускается размещение элементов информационного характера, типы и виды которых не предусмотрены в данном разделе

Текстовая информация, содержащаяся на элементах информационного характера, на фасадах зданий, строений и сооружений должна размещаться с обязательным использованием государственного языка Российской Федерации, за исключением размещения наименований (фирменного наименования, изображения товарного знака, знака обслуживания) на иностранном языке, зарегистрированных в соответствии с законодательством Российской Федерации

Элементы информационного характера, размещаемые на фасадах зданий, строений и сооружений, не должны нарушать внешний архитектурно-градостроительный облик сложившейся застройки сельских поселений муниципалитета, и соответствовать стилистике здания, строения и сооружения, на фасаде которого они размещаются

Колористическое решение элементов информационного характера (фон, буквы, цифры, рамки) на фасадах зданий, строений и сооружений не должно диссонировать с общим колористическим решением фасадов зданий, строений и сооружений

Допускается использование индивидуальных колористических решений на элементах информационного характера для размещения товарных знаков и знаков обслуживания, зарегистрированных в установленном законодательством порядке

ОБЩИЕ ЗАПРЕТЫ. НОСИТЕЛИ И ИНФОРМАЦИЯ

СПЕЦИФИКА РАЗМЕЩЕНИЯ ИНФОРМАЦИИ О РИТУАЛЬНЫХ УСЛУГАХ.

Запрещается:

размещение элементов информационного характера о деятельности организаций, предоставляющих ритуальные услуги, на фасадах зданий, в которых расположены: органы государственной власти и местного самоуправления; государственные, муниципальные организации (за исключением специализированных служб по вопросам похоронного дела); организации образования, культуры, спорта, здравоохранения;

размещение элементов информационного характера в отношении предоставления ритуальных услуг и реализации похоронных принадлежностей: вне места нахождения нежилых зданий (помещений), используемых для предоставления услуг по ритуальному (похоронному) обслуживанию населения с соблюдением требований законодательства о градостроительной деятельности и земельного законодательства;

Запрещается:

устройство в витрине электронных экранов на остеклении витрины, покрытие декоративными пленками поверхности остекления витрин, замена остекления витрин иными материалами

размещение афиш, объявлений, плакатов и другой информационно-печатной продукции



РАЗДЕЛ 1.1

ТРЕБОВАНИЯ К ЭЛЕМЕНТАМ ИНФОРМАЦИОННОГО ХАРАКТЕРА

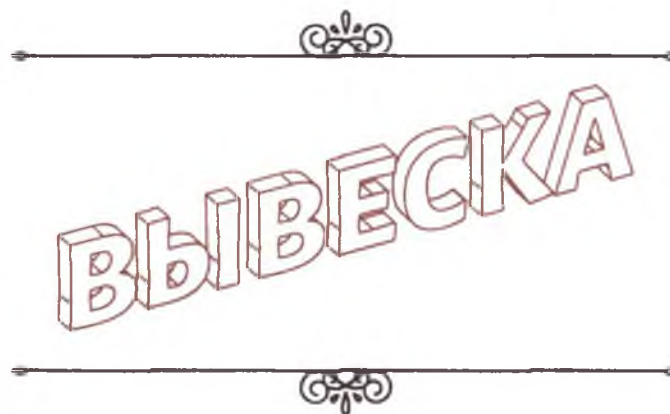
НА ФАСАДАХ ЗДАНИЙ, СТРОЕНИЙ
И СООРУЖЕНИЙ

Ответственность за соответствие требованиям, правильное размещение, ремонт и содержание вывесок и рекламных конструкций, размещаемых на фасадах зданий, строений и сооружений несут: организации, индивидуальные предприниматели, граждане, которые являются собственниками (правообладателями) данных элементов информационного характера



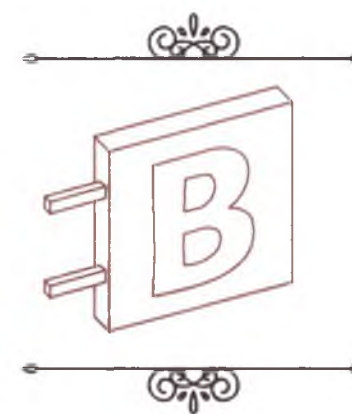
ВИДЫ ЭЛЕМЕНТОВ ИНФОРМАЦИОННОГО ХАРАКТЕРА

На фасаде одного здания, строения и сооружения организация, индивидуальный предприниматель вправе установить не более одного элемента информационного характера одного из следующих типов:



НАСТЕННОЕ ПАННО

конструкция элементов информационного характера, располагаемая на плоскости стен зданий или сооружений в виде конструкции, состоящей из каркаса, одного информационного поля и элементов крепления, либо представляющая собой изображение, непосредственно нанесенное на поверхность стены



КОНСОЛЬНАЯ КОНСТРУКЦИЯ

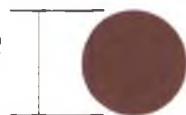
конструкция элементов информационного характера располагается перпендикулярно к поверхности фасадов зданий, строений и сооружений и (или) их конструктивных элементов)



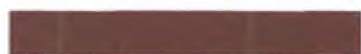
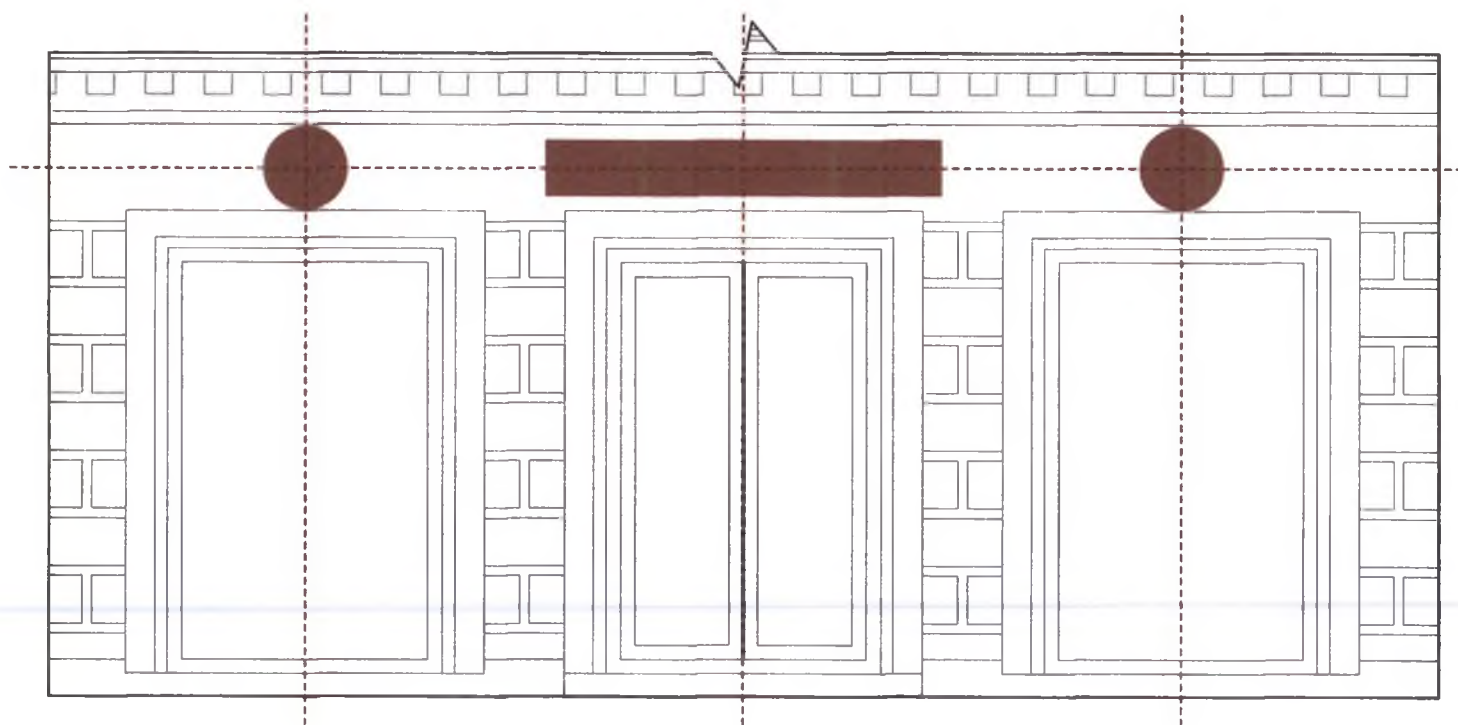
ЭЛЕМЕНТЫ

Элементы информационного характера могут состоять из следующих элементов:

не более
0,75 м



не более
0,5 м



- текстовая часть



- декоративно-художественный элемент

РАЗМЕРЫ

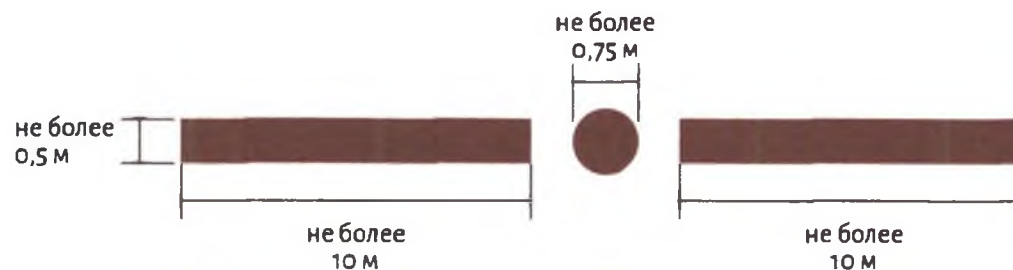
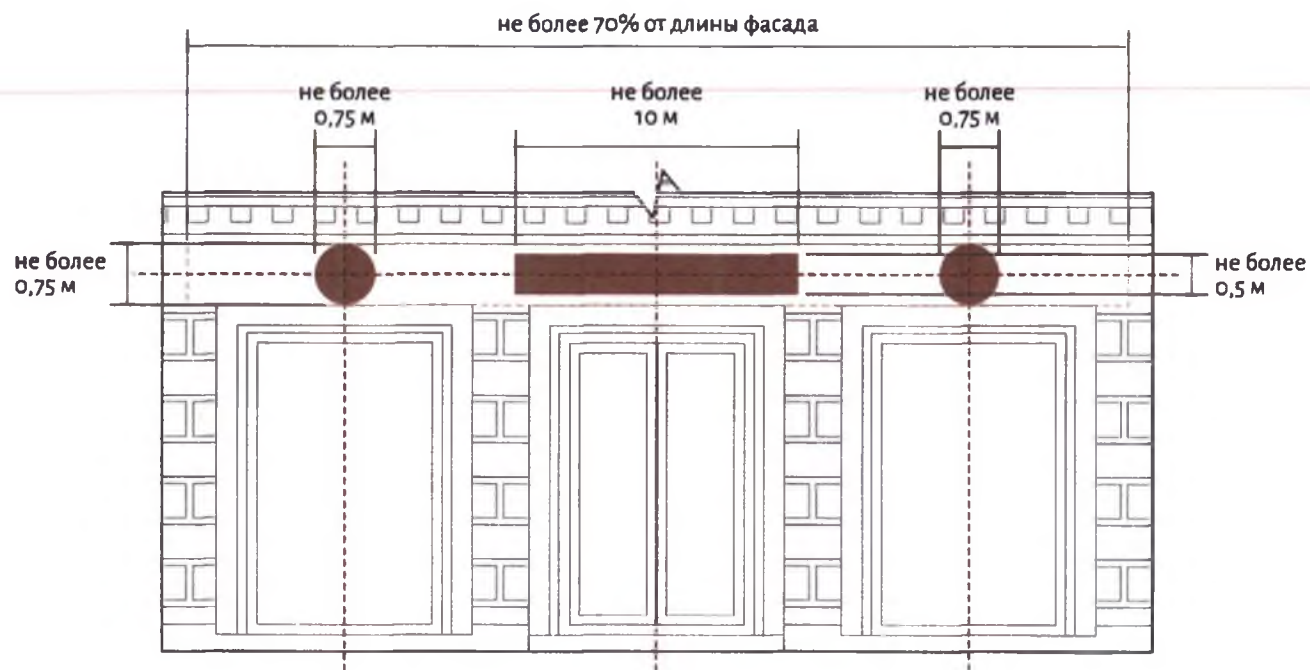
Элементы информационного характера могут быть размещены в виде единичной конструкции и (или) комплекса идентичных взаимосвязанных элементов одной информационной конструкции.

Максимальный размер настенных панно на фасадах не должен превышать:

по высоте 0,50 м, за исключением размещения настенного элемента информационного характера на фризе

по длине 70% от длины фасада, но не более 15 м для единичной конструкции

При размещении в виде комплекса идентичных взаимосвязанных элементов (информационное поле (текстовая часть) и декоративно-художественные элементы) максимальный размер каждого из указанных элементов не может превышать 10 м в длину



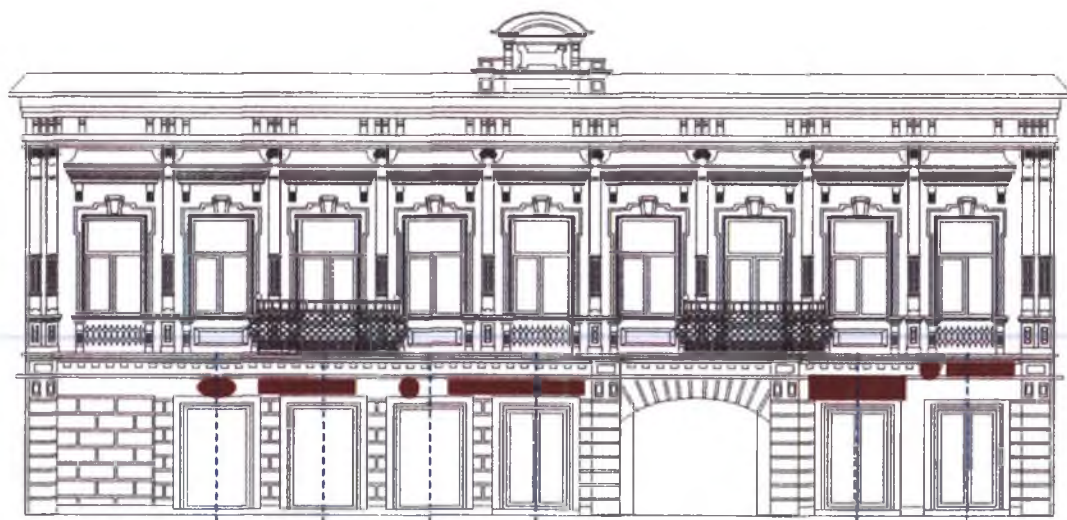
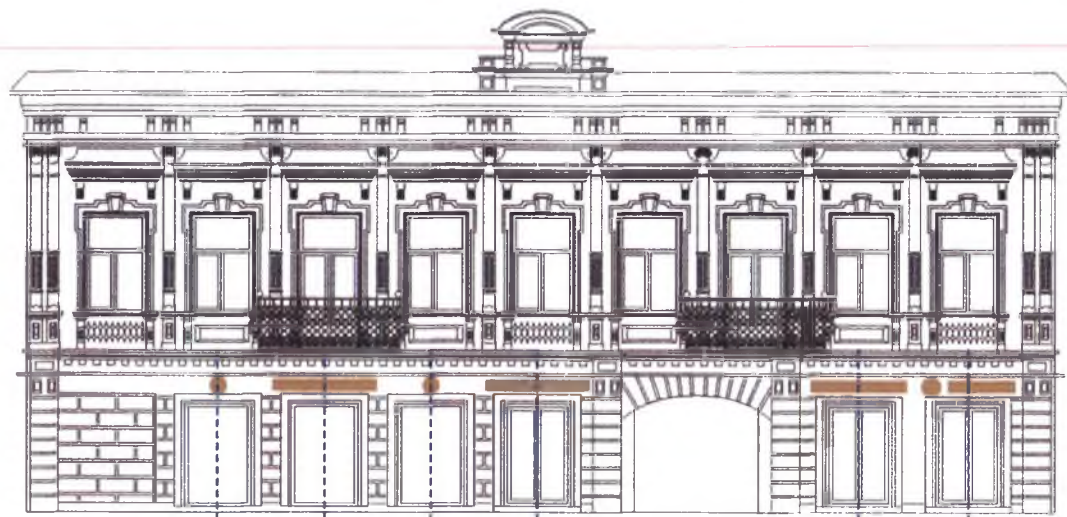
РАЗМЕЩЕНИЕ

При размещении на одном фасаде элементов информационного характера нескольких организаций одновременно, размещение производится в один высотный ряд на единой горизонтальной линии (на одном уровне, высоте)

над входом или окнами (витринами) помещений не выше линии перекрытий между первым и вторым этажами

Подсветка элемента информационного характера должна иметь немерцающий, приглушенный свет, не создавать прямых направленных лучей в окна жилых помещений

Высота декоративно-художественных элементов не должна превышать высоту информационного поля (текстовой части) элемента информационного характера более чем в 1,5 раза



РАЗМЕЩЕНИЕ. ЗАПРЕТЫ

Запрещается размещение элементов информационного характера:

выше линии второго этажа (линии перекрытий между первым и вторым этажами). При невозможности визуально определить линию перекрытий между первым и вторым этажами не допускается размещение элементов информационного характера на расстоянии менее 0,7 м ниже линии окон второго этажа

на боковых фасадах, не имеющих оконных и дверных проемов, за исключением электронных табло (светодиодных экранов)

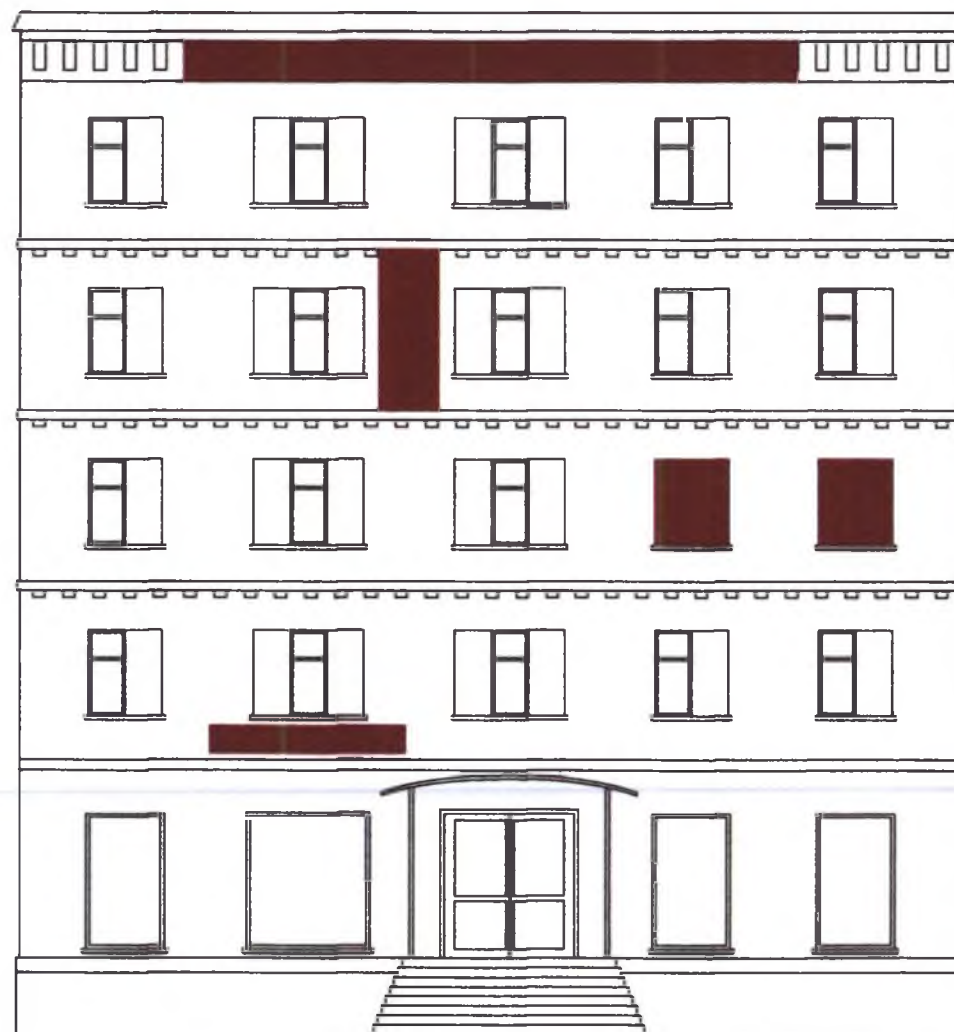
в оконных и дверных проемах, светопрозрачных фасадных конструкциях, витражах, витринах

на крышах, лоджиях и балконах, на архитектурных деталях фасада

перекрывающих оконные и дверные проемы, светопрозрачные фасадные конструкции, витражи

на расстоянии ближе чем 2 метра от мемориальных досок

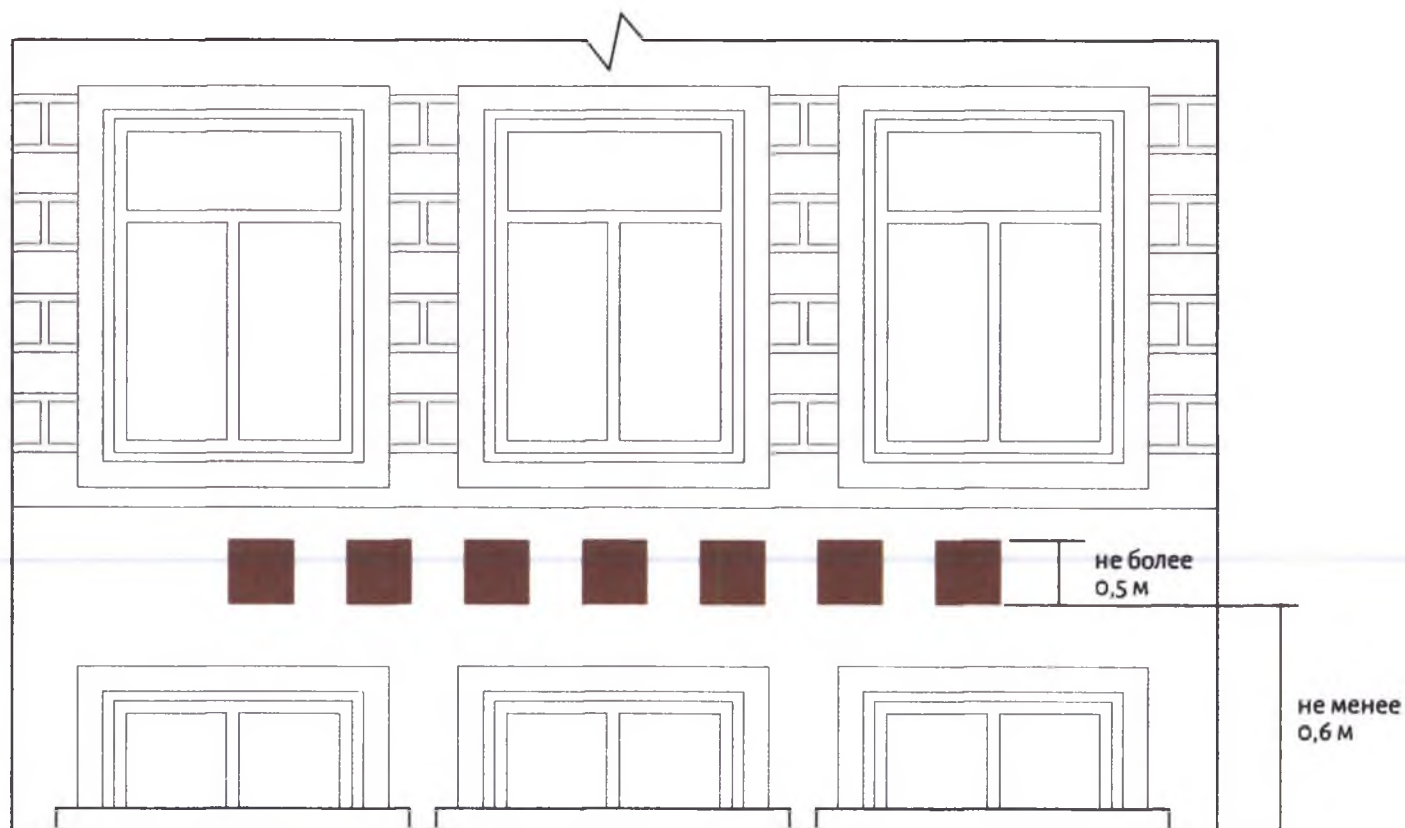
с вертикальным расположением букв



РАЗМЕЩЕНИЕ. ПОДВАЛЬНЫЕ И ЦОКОЛЬНЫЕ ЭТАЖИ

Элементы информационного характера размещаются над окнами подвального или цокольного этажа, но не ниже 0,60 м от уровня земли до нижнего края настенного панно.

При этом элемент информационного характера не должен выступать от плоскости фасада более чем на 0,10 м



КОНСОЛЬНЫЕ КОНСТРУКЦИИ

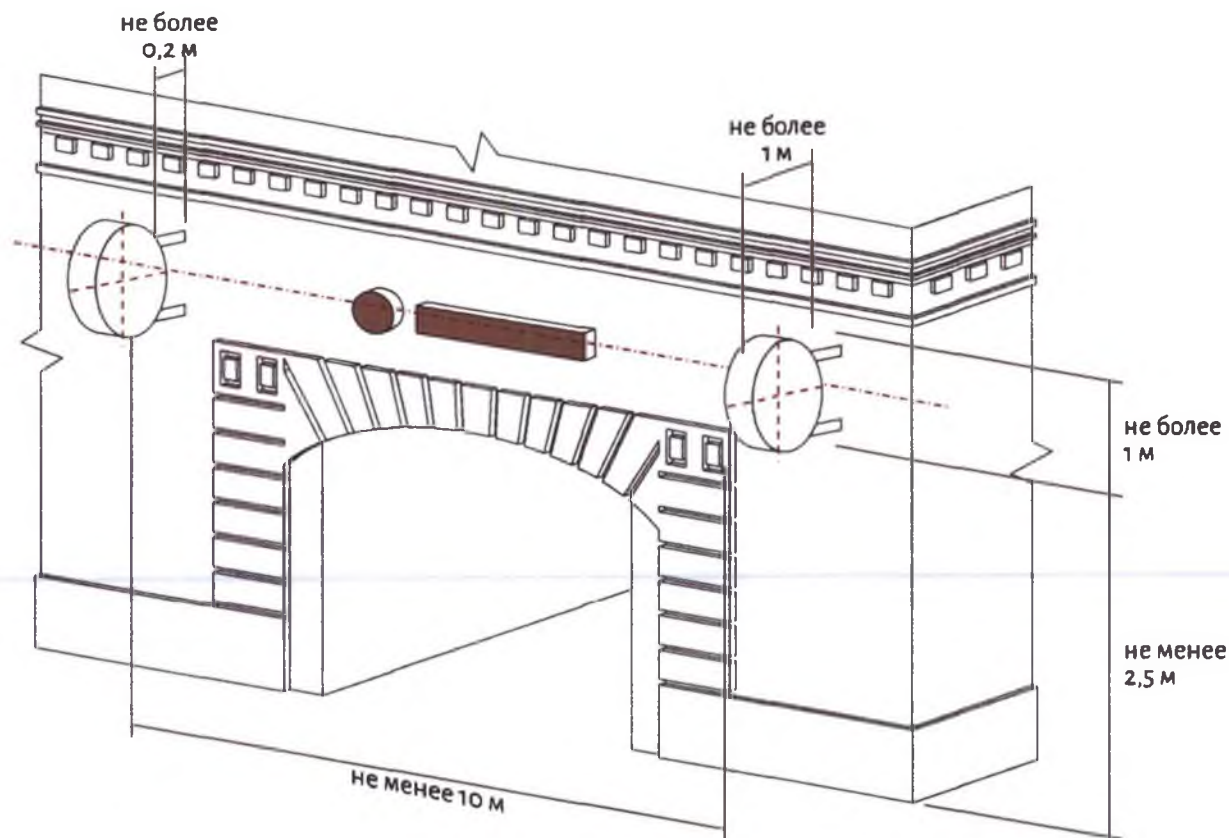
Консольные конструкции располагаются в одной горизонтальной плоскости фасада, у арок, на границах и внешних углах зданий, строений и сооружений в соответствии со следующими требованиями:

расстояние между консольными конструкциями не может быть менее 10 м.
Расстояние от уровня земли до нижнего края консольной конструкции должно быть не менее 2,50 м

консольная конструкция не должна находиться более чем на 0,20 м от края фасада, а крайняя точка ее лицевой стороны - на расстоянии более чем 1 м от плоскости фасада

в высоту консольная конструкция не может превышать 1 м

консольные конструкции располагаются на фасаде зданий, строений и сооружений на единой горизонтальной оси с настенным панно



СВЕДЕНИЯ, РАЗМЕЩАЕМЫЕ В СЛУЧАЯХ, ПРЕДУСМОТРЕННЫХ ЗАКОНОМ РОССИЙСКОЙ ФЕДЕРАЦИИ ОТ 07 ФЕВРАЛЯ 1992 Г. № 2300-1 «О ЗАЩИТЕ ПРАВ ПОТРЕБИТЕЛЕЙ»

Допустимый размер:

не более 0,60 м по длине

не более 0,40 м по высоте

высота букв и знаков не должна превышать 0,10 м

В случае размещения в одном здании, строении и сооружении нескольких организаций, индивидуальных предпринимателей:

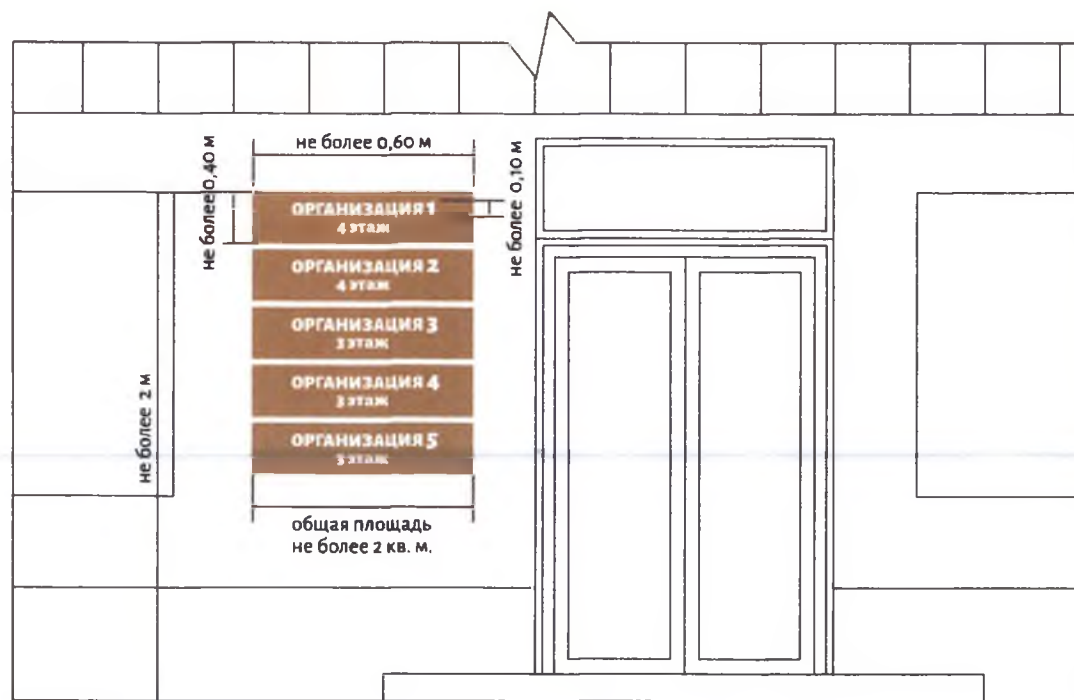
общая площадь элементов информационного характера, устанавливаемых на фасадах перед одним входом, не должна превышать 2 кв. м.

параметры (размеры) сведений должны быть идентичны и не должны превышать по высоте 0,50 м

расстояние от уровня земли (пола входной группы) до верхнего края информационной конструкции, расположенной на наиболее высоком уровне, не должно превышать 2 м

состоят из информационного поля (текстовой части). Размещаются на доступном для обозрения месте плоских участков фасада, свободных от архитектурных элементов, непосредственно у входа (справа или слева) в здание, строение, сооружение, помещение, на входных дверях в помещение, в котором фактически находится (осуществляет деятельность) организация или индивидуальный предприниматель, сведения о котором содержатся в данном элементе информационного характера.

Размещение в оконных проемах не допускается.



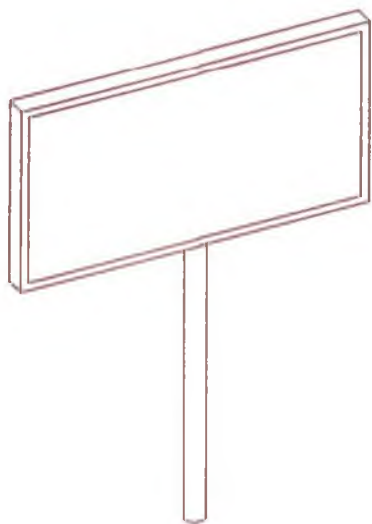
РАЗДЕЛ 1.2

ТРЕБОВАНИЯ К НАРУЖНОЙ РЕКЛАМЕ (РЕКЛАМНЫМ КОНСТРУКЦИЯМ)*

* не распространяются на вывески и указатели,
не содержащие сведения рекламного характера

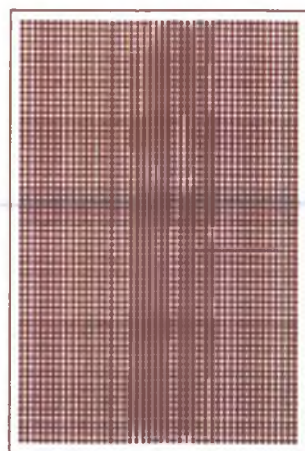


ВИДЫ РЕКЛАМНЫХ КОНСТРУКЦИЙ



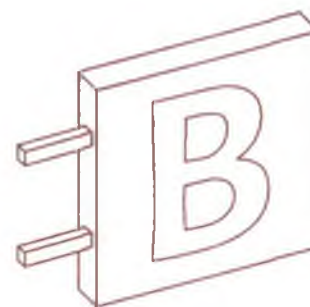
Щитовая конструкция

средство размещения наружной рекламы, в том числе в объемно-пространственном исполнении, состоящее из фундамента, несущего элемента, каркаса и информационного поля. Площадь информационного поля щитовой конструкции определяется общей площадью ее сторон



Электронное табло
(светодиодный экран)

рекламная конструкция, размещаемая на опоре или на поверхности стен зданий, строений и сооружений или на крыше, состоящая из электронно-светового оборудования, позволяющего демонстрировать информационные материалы. Размер электронного табло (светодиодного экрана) определяется индивидуально на основании проекта в зависимости от архитектуры здания и окружающих архитектурных стиливых ансамблей, а электронного табло (светодиодного экрана) на опоре - размером демонстрируемого изображения



Кронштейн

плоскостное или объемно-пространственное консольное средство размещения наружной рекламы, устанавливаемое на фасаде здания

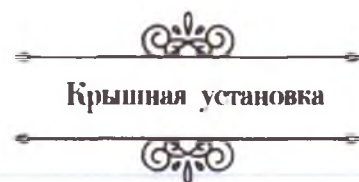
РЕКЛАМА

Настенное панно

средство размещения наружной рекламы, располагаемое на плоскости стен зданий или сооружений в виде конструкции, состоящей из каркаса, одного информационного поля и элементов крепления, либо представляющее собой изображение, непосредственно нанесенное на поверхность стены. Площадь информационного поля определяется общей площадью информационного поля или нанесенного изображения



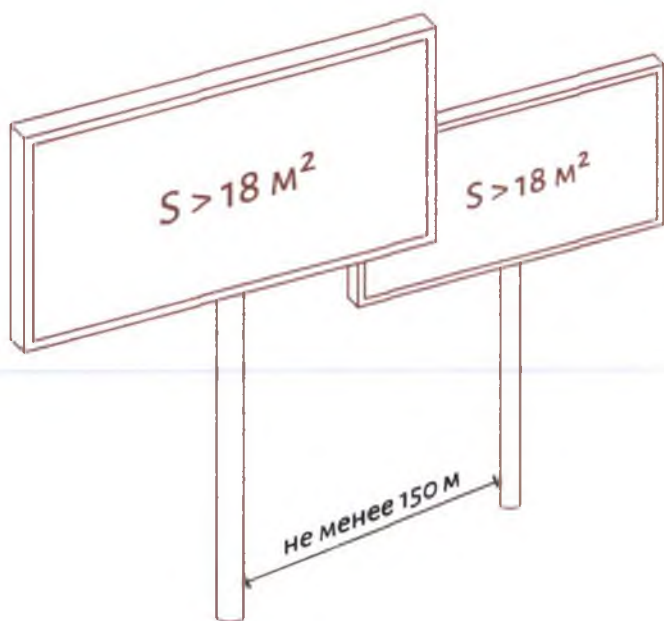
ВИДЫ РЕКЛАМНЫХ КОНСТРУКЦИЙ



Крышная установка

средство размещения наружной рекламы в виде объемной или плоскостной конструкции, полностью или частично размещаемое выше уровня карниза, отделяющего плоскость крыши от вертикальной поверхности стены здания, или на крыше. Площадь информационного поля определяется общей площадью его эксплуатируемых сторон

ОТДЕЛЬНО СТОЯЩИЕ КОНСТРУКЦИИ. РАЗМЕЩЕНИЕ



Запрещается размещение рекламных конструкций:

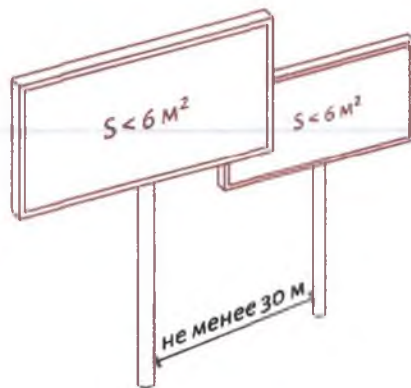
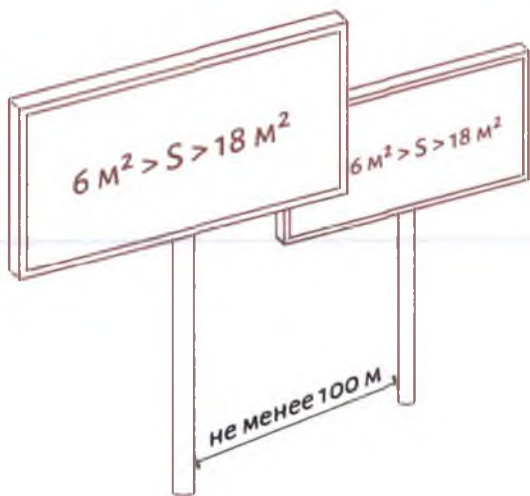
с площадью информационного поля свыше 18 кв. м - с интервалом менее 150 м

с площадью информационного поля от 6 до 18 кв. м - с интервалом менее 100 м

с площадью информационного поля менее 6 кв. м - с интервалом менее 30 м

отдельно стоящих на территориях, занятых скверами, парками, бульварами, формата более 1,2 x 1,8 м

на опорах линий электропередачи осветительной и контактной сети



КРЫШНЫЕ УСТАНОВКИ

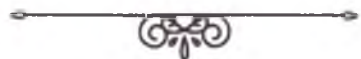
РЕКЛАМА



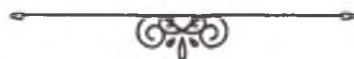
Высота крышных
установок должна быть:



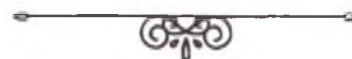
не более $1/6$ части от высоты фасада здания, со стороны которого размещается крышная установка, при высоте фасада здания (от цоколя до кровли) до 15 метров включительно



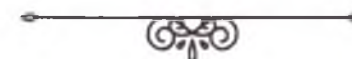
не более $1/8$ части от высоты фасада здания, со стороны которого размещается крышная установка, при высоте фасада здания (от цоколя до кровли) свыше 15 метров до 50 метров включительно



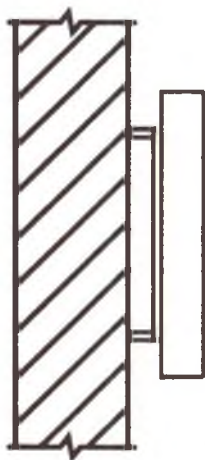
не более $1/10$ части высоты фасада здания, со стороны которого размещается крышная установка, при высоте фасада здания (от цоколя до кровли) свыше 50 метров



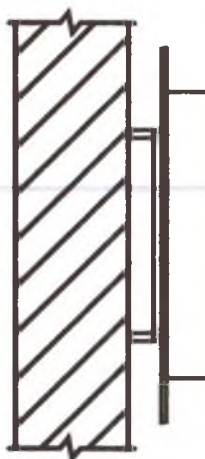
не более $1/6$ части от высоты фасада встроенно-пристроенной или пристроенной части здания, если крышная установка устанавливается на крыше встроенно-пристроенной или пристроенной части основного здания



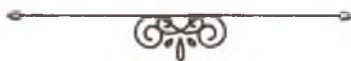
НАСТЕННЫЕ ПАННО



допустимый вариант размещения:
элементы крепления
и информационное поле



допустимый вариант размещения:
элементы крепления, подложка
и информационное поле



Требования к размещению:

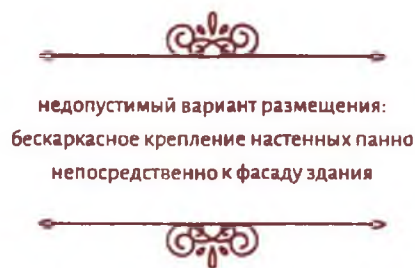
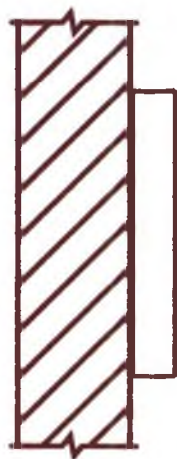
единство параметров и высоты размещения различных рекламных конструкций на всем протяжении фасада здания, при этом общая площадь настенных панно, размещаемых на фасаде здания, не должна превышать 5% площади фасада здания

размещение по всей ширине фасада на боковом фасаде здания, при этом края настенного панно не должны выходить за пределы фасадной плоскости

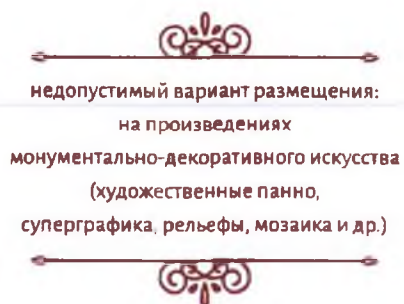
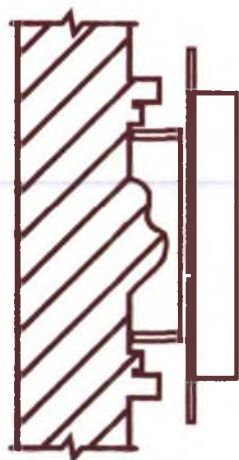
настенные панно площадью > 12 кв. м, а также электронные табло (светодиодные экраны) размещаются только на боковых фасадах зданий, не имеющих архитектурно-конструктивных элементов стен: оконных проемов, балконов, лоджий, эркеров, рельефных и цветовых композиционных решений плоскости



НАСТЕННЫЕ ПАННО



недопустимый вариант размещения:
бескаркасное крепление настенных панно
непосредственно к фасаду здания



недопустимый вариант размещения:
на произведениях
монументально-декоративного искусства
(художественные панно,
суперграфика, рельефы, мозаика и др.)

Запрещается:
прикрепление бескаркасных настенных панно непосредственно к фасаду здания

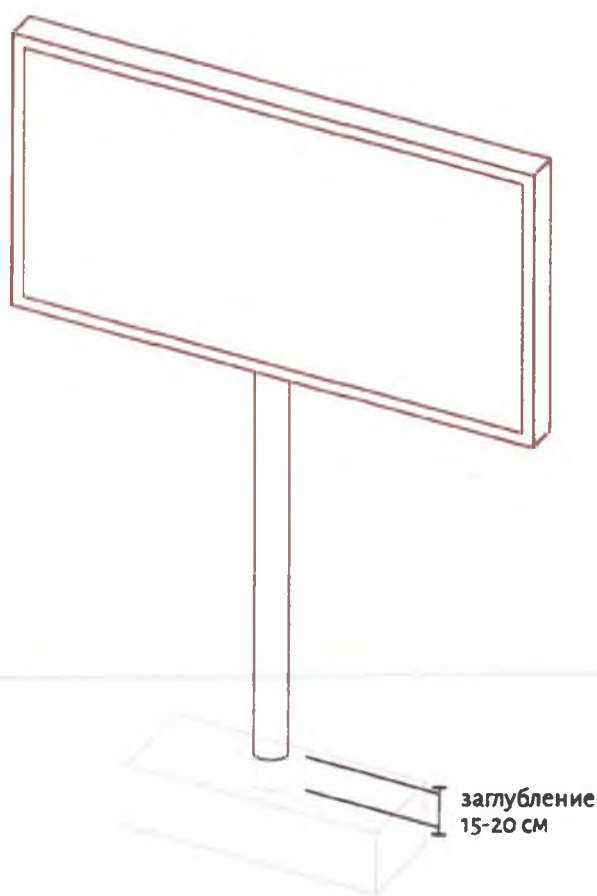
размещение панно на произведениях монументально-декоративного искусства (художественные панно, суперграфика, рельефы, мозаика и др.), а также закрывающих остекление витрин и окон

размещение выше линии второго этажа (линии перекрытий между первым и вторым этажами) зданий.

При невозможности визуально определить линию перекрытий между первым и вторым этажами рекламные конструкции должны размещаться на расстоянии не менее чем на 0,7 метра ниже линии окон второго этажа зданий.



ЩИТОВЫЕ КОНСТРУКЦИИ



Могут эксплуатироваться со сменной рекламной информацией.

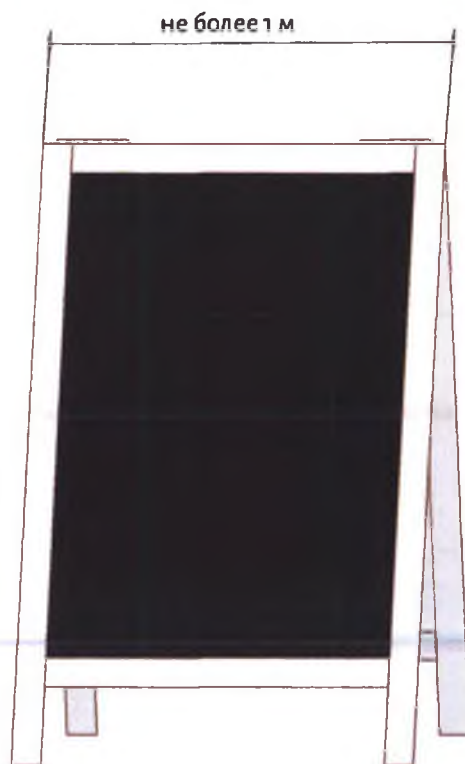
Не должны превышать уровень шума, установленный санитарными нормами, создавать шум в ночное время (с 23 час. 00 мин. до 7 час. 00 мин.).

Обратная сторона щитовых конструкций, выполненных в одностороннем варианте, должна быть закрыта светлым фоном.

Фундаменты щитовых конструкций должны быть заглублены на 15-20 см ниже уровня грунта.



ШТЕНДЕРЫ



Штендеры должны быть двусторонними, шириной не более 1 м, не должны иметь собственного подсвета, площадь одной стороны не должна превышать 1,5 кв. м.

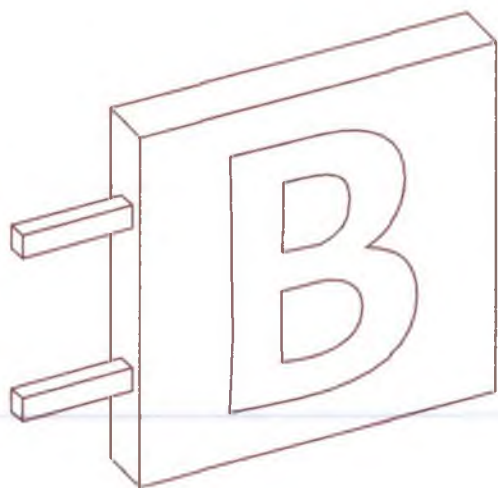
Рекомендуется использование штендеров из натуральных материалов с грифельным полем.

Не допускается установка штендеров, препятствующих проходу (проезду) по территории общего пользования, при ширине тротуара менее 3 метров, а также ориентированных на восприятие с проезжей части.

Оформление разрешительной документации не требуется на установку и эксплуатацию штендеров в пешеходных зонах и на тротуарах (у прилегающей к зданию, сооружению стороны тротуара) в пределах трех метров от входа в здание, сооружение.

Размещение штендеров допускается исключительно в часы работы организации.

КРОНШТЕЙНЫ И РЕКЛАМА НА ОГРАЖДЕНИЯХ





Не допускается установка кронштейнов без внутренней подсветки на магистралях, а также над входами в здание



Рекламные конструкции на ограждениях могут быть изготовлены в виде отдельных щитов или мягкого оформления в соответствии с заданным модулем ограждения



В случае применения щитовых конструкций высота щитов не должна превышать размеров несущих элементов ограждений более чем на 1/2 их высоты



Не допускается размещение рекламных конструкций на ограждениях, выполненных способами художественнойковки, литья или гнутья, а также на ограждениях газонов и дорог



РАЗДЕЛ 2

АНШЛАГИ И УКАЗАТЕЛИ

Ответственность за постоянное наличие, правильное размещение, ремонт и содержание аншлагов на фасадах зданий несут:

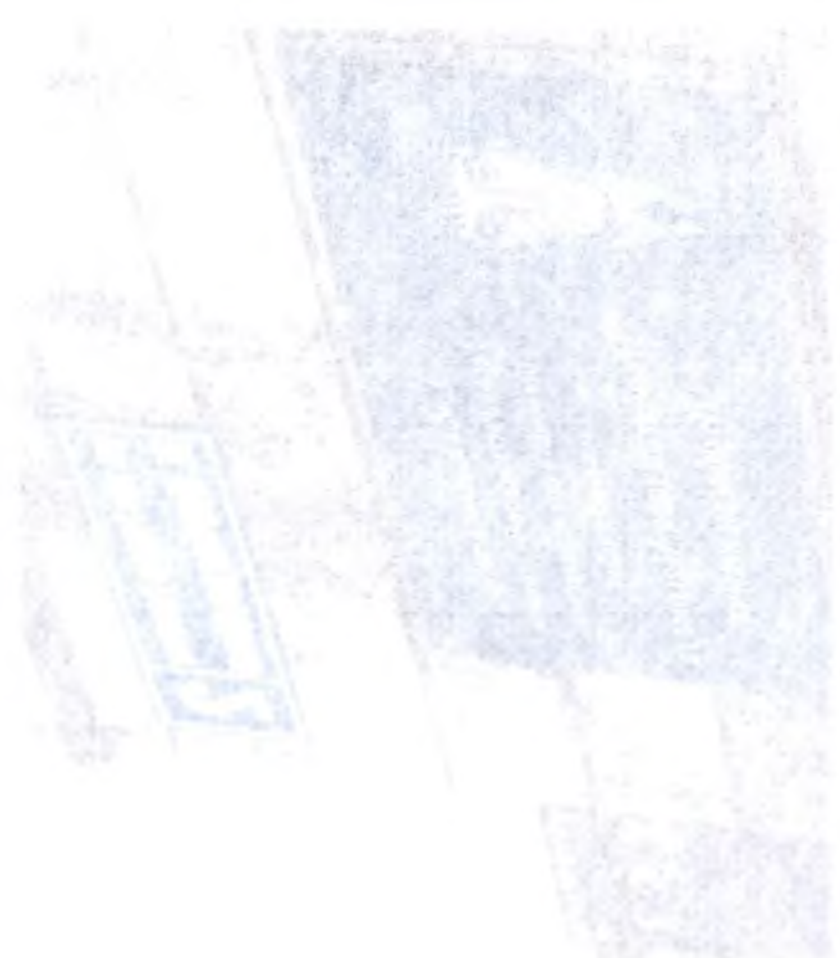
на зданиях муниципального жилого фонда -
предприятия жилищно-коммунального хозяйства

на зданиях муниципального нежилого фонда -
балансодержатели или арендаторы

на объектах иных форм собственности -
собственники зданий



WILLIAM
WILLIAM
WILLIAM



WILLIAM

WILLIAM

СУЩЕСТВУЮЩЕЕ ПОЛОЖЕНИЕ



ПАМЯТНИКИ АРХИТЕКТУРЫ И ДОМА СТАРЫЙ ПОСТРОЙКИ

Рельефные адресные таблички — изготавливаются по технологии художественного литья металла (латунь)
рисунок на поверхности таблички — орех
Цвет основы — чёрный с медной патиной
Размер — 40*78,5 см

В исключительных случаях, связанных с размерами надписи, допускается увеличение размеров таблички по длине.

Графический идентификатор — QR-код:

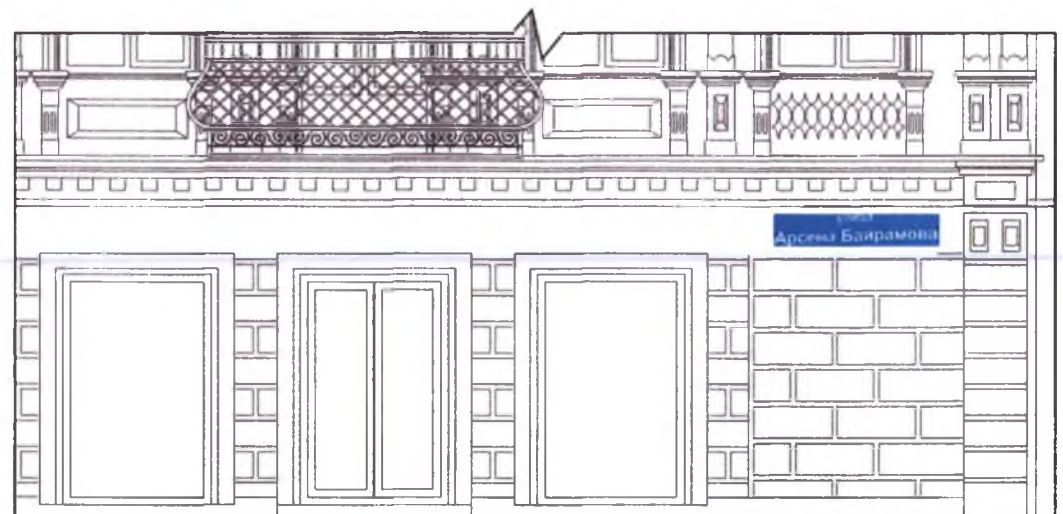
Материал основы — изготавливаются по технологии художественного литья металла (латунь)

рисунок на поверхности таблички — орех

Цвет основы — чёрный с медной патиной

Метод нанесения информации — латексная печать на пленке Oracal 641 92 (медный) или аналог по качеству, внешнему виду и стойкости нанесения.

Размер — 19,3*19,3 см



ОДНОЭТАЖНЫЕ ЗДАНИЯ И ОБЪЕКТЫ ИЖС

Материал – конструкционная сталь марки Ст3 толщиной 2 мм.

Подсветка – светодиодная лампа 3,5W.

Цвет основы – синий – белый

Цвет козырька – медь.

Покрашен полимерно-порошковым методом.

Метод нанесения информации – УФ печать.

Размер – 490*365*140 см.

Графический идентификатор – QR-код:

Материал – конструкционная сталь марки Ст3 толщиной 2 мм

Цвет основы – коричнево-белый.

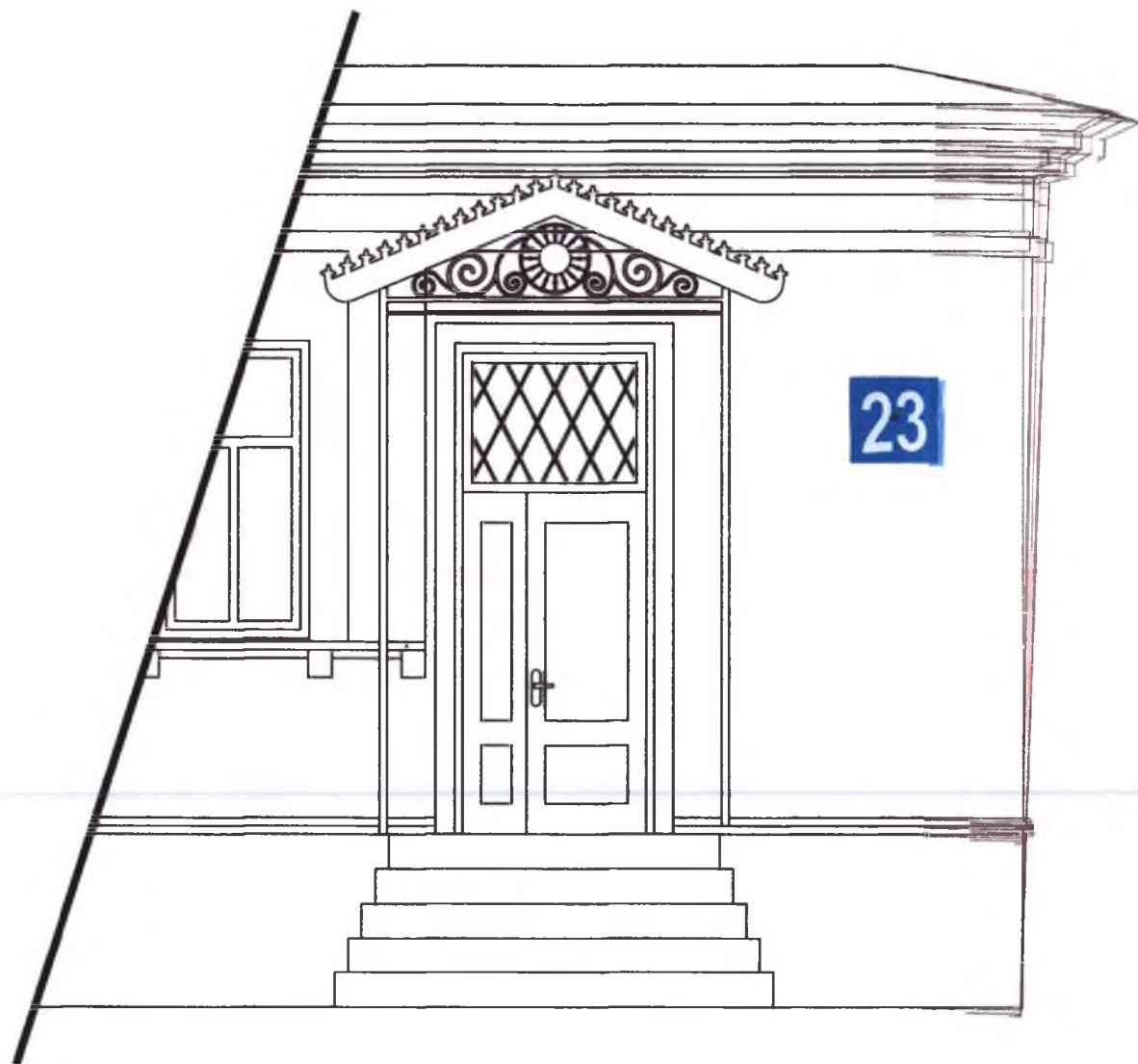
Покрашен полимерно-порошковым методом.

Метод нанесения информации – УФ печать белым цветом
на прозрачной пленке, шелкография или аналог по качеству
и стойкости нанесения.

Размер – 150*150 см.

23

пример
технологии
изготовления



ТОРГОВЫЕ ЦЕНТРЫ, ТИПОВЫЕ ДОМА СОВЕТСКОЙ ПОСТРОЙКИ И ПОСТРОЕННЫЕ ПОЗДНЕЕ



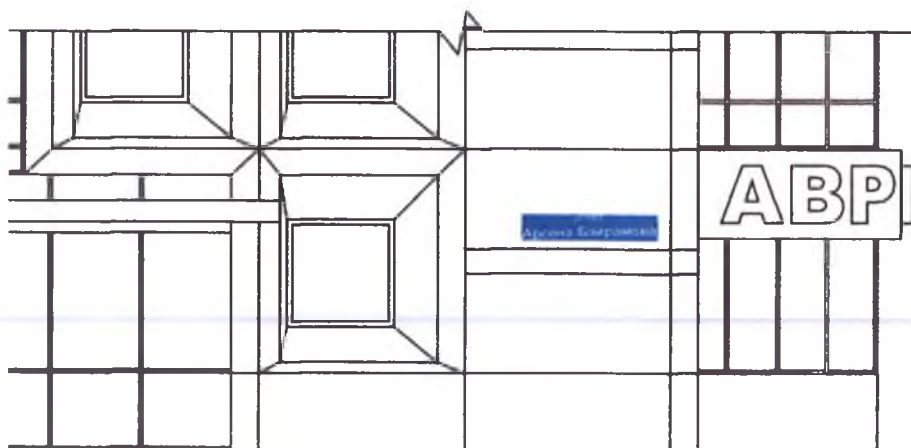
Материал – композит.

Цвет основы – приближен к цвету букв аншлага памятников архитектуры.

Метод нанесения информации – УФ печать (синий – цвет аншлага объектов индивидуального жилищного строительства), шелкография или аналог по качеству и стойкости нанесения.

Размер: 30*90 см / 30*30 см.

В исключительных случаях, связанных с размерами надписи, допускается увеличение размеров таблички по длине.



АНШЛАГИ. РАЗМЕЩЕНИЕ

Устанавливаются на фасаде здания:

на высоте 3 - 3,5 м от уровня земли для многоэтажных зданий и 2,5 - 3 м от уровня земли для одноэтажных зданий и объектов индивидуального жилищного строительства.

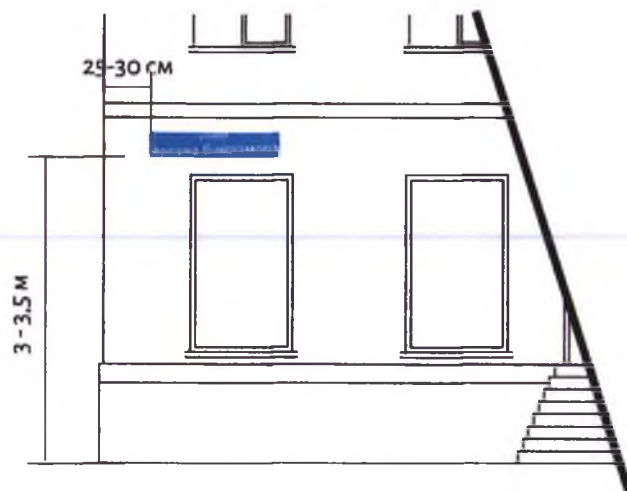
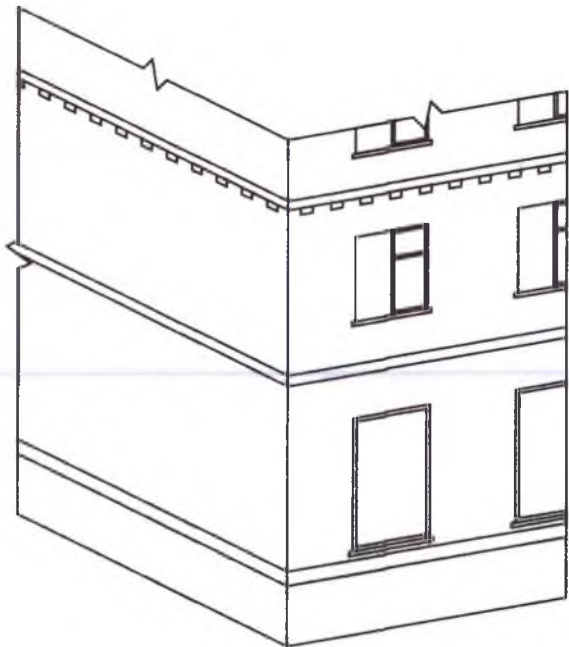
На расстоянии 25 - 30 см от левого угла для зданий, имеющих четные номера, и с правой стороны для зданий, имеющих нечетные номера.

На зданиях, расположенных на перекрестках, аншлаги устанавливаются с обеих сторон здания.

При большой протяженности здания через каждые 75 - 90 м устанавливаются дополнительные аншлаги (по оси межоконного простенка на высоте основных аншлагов)

Аншлаги с наступлением сумерек должны быть освещены.

Размещение аншлагов на объектах недвижимости, подлежащих государственной охране, как памятников регионального и федерального значения, согласовывается с органом, уполномоченным в области охраны памятников истории и культуры.



РАЗДЕЛ 3

ТРЕБОВАНИЯ К ВЫВЕСКАМ И ИХ РАЗМЕЩЕНИЮ НА ОБЪЕКТАХ КУЛЬТУРНОГО НАСЛЕДИЯ (ПАМЯТНИКАХ ИСТОРИИ И КУЛЬТУРЫ)

Ответственность за соответствие требованиям, правильное размещение, ремонт и содержание вывесок на фасадах зданий несут:

Собственники объектов культурного наследия

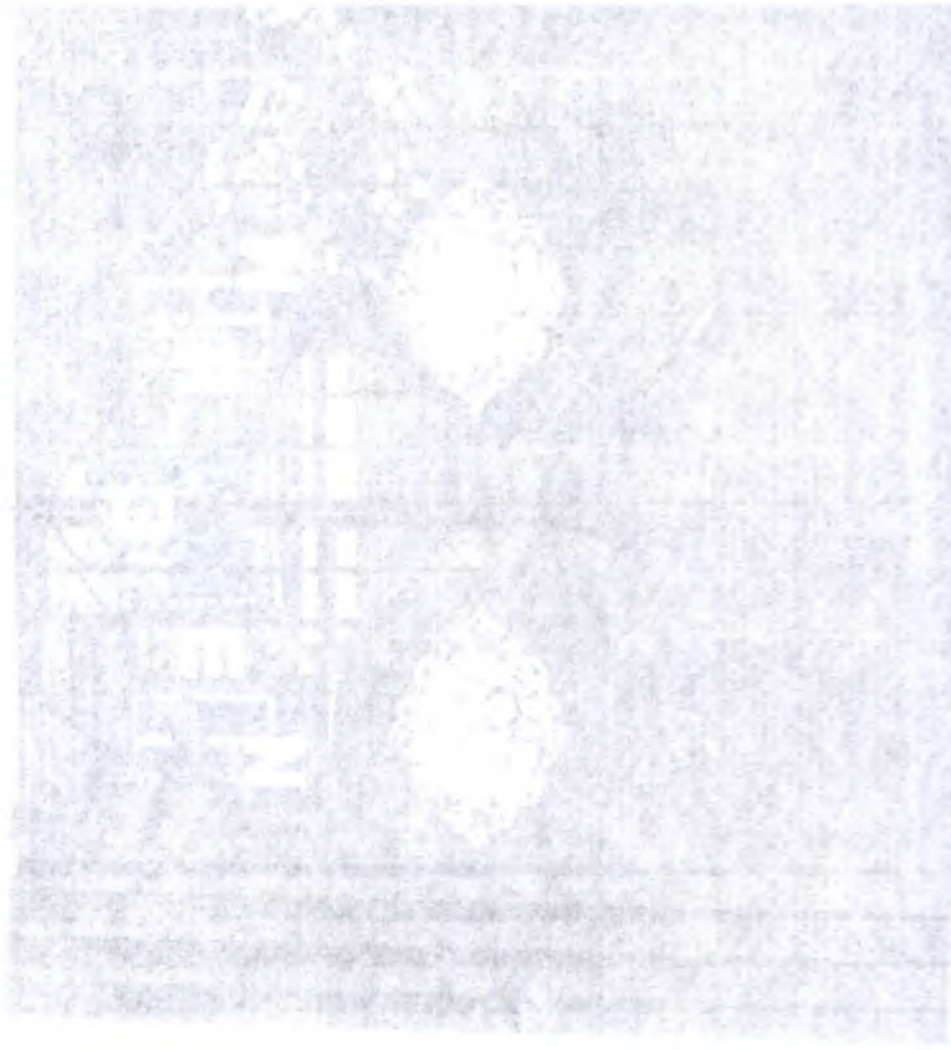
Лица, имеющими ограниченные вещные права на объекты культурного наследия

Лица, у которых объекты культурного наследия находятся во владении и пользовании на основании обязательственных прав, в том числе, на праве аренды





THE
 UNIVERSITY OF
 THE STATE OF
 NEW YORK
 THE STATE LIBRARY
 ALBANY, N. Y.



ОБЩИЕ ТРЕБОВАНИЯ

Запрещается:

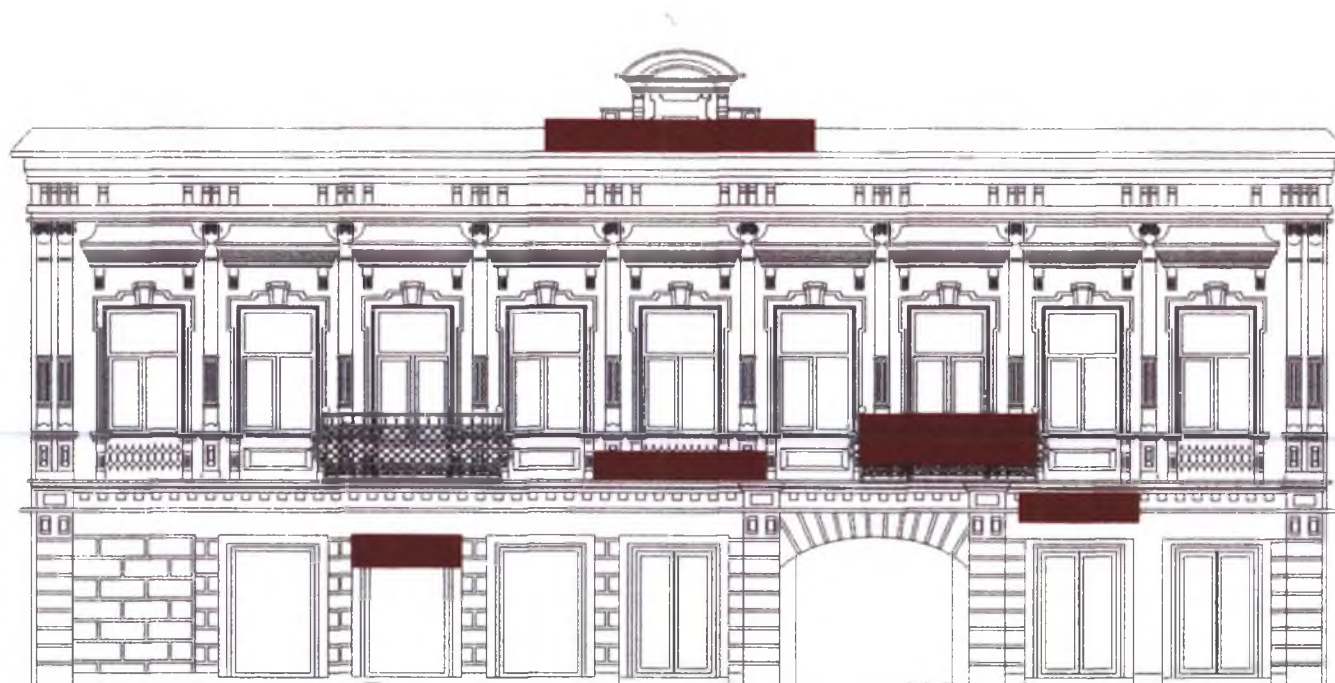
размещать вывески на элементах ландшафтного и садово-паркового искусства, на любых произведениях монументального искусства, на живописных и мозаичных панно, витражах, фресках, гобеленах

нарушать предмет охраны объекта культурного наследия

ухудшать условия, необходимые для сохранности объекта культурного наследия

изменять облик, объемно-планировочные и конструктивные решения и структуры объекта культурного наследия

наносить ущерб композиции, стилистике, отделке, декоративному убранству фасада объекта культурного наследия

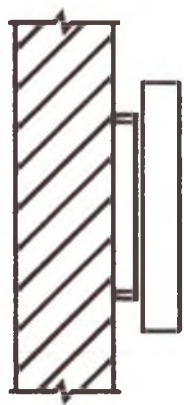


ДОПУСТИМЫЕ ЭЛЕМЕНТЫ ВЫВЕСКИ

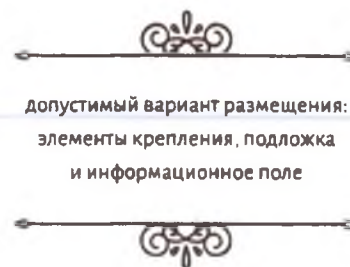
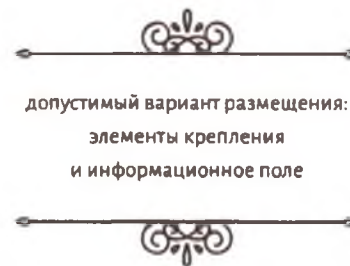
Информационное поле (текстовая часть) – буквы, буквенные символы, знаки препинания, аббревиатура, цифры, логотипы, товарные знаки

Элементы крепления

Прозрачная подложка



ВЫВЕСКА



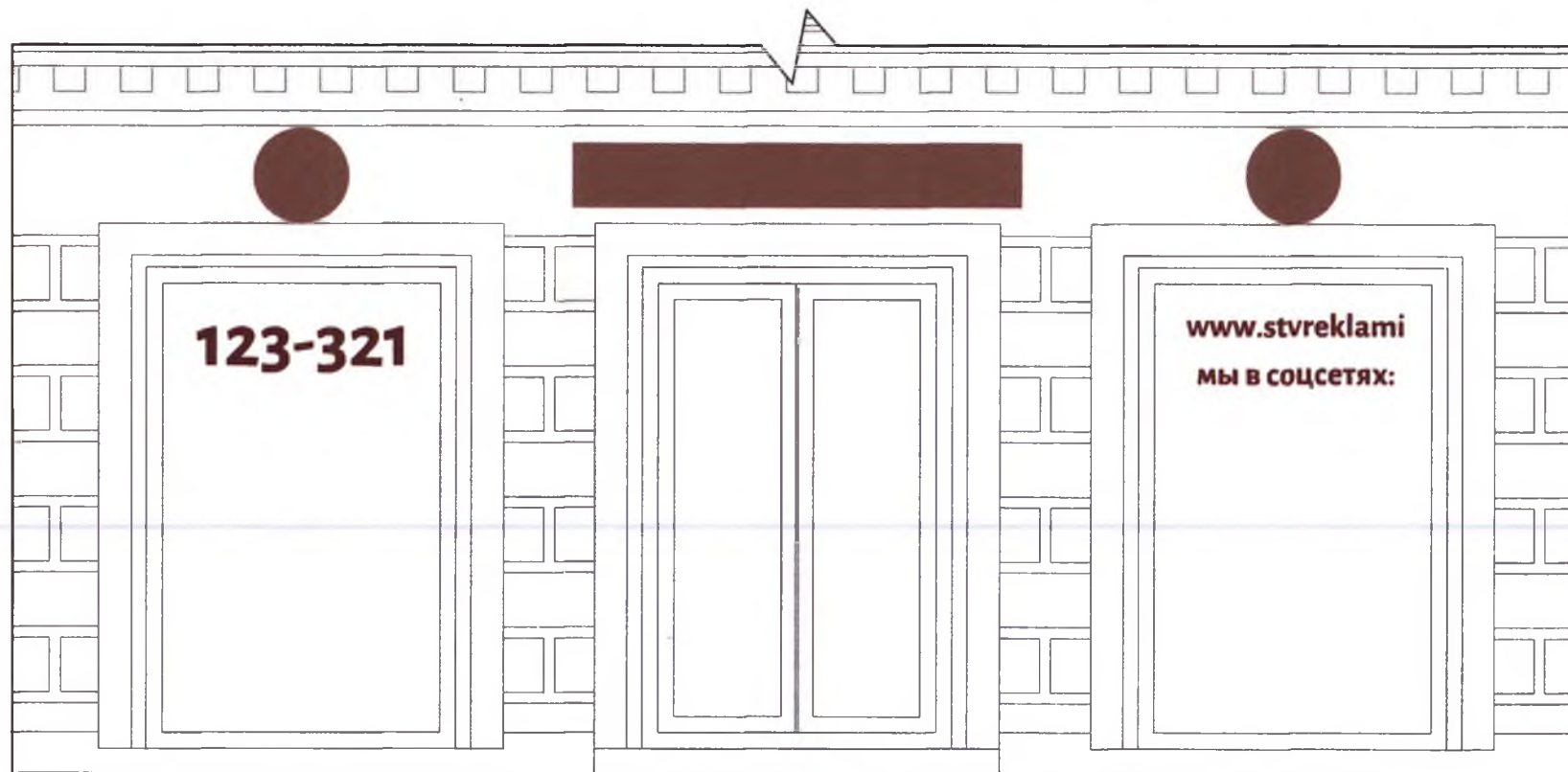
ИНФОРМАЦИОННОЕ НАПОЛНЕНИЕ

Запрещается размещение:

адресов сайтов и аккаунтов в социальных сетях

номеров телефонов

рекламы (информации, адресованной неопределенному кругу лиц и направленной на привлечение внимания к объекту рекламирования, формирование или поддержание интереса к нему и его продвижение на рынке. Вывески и аншлаги, не содержащие сведений рекламного характера, к рекламе не относятся)

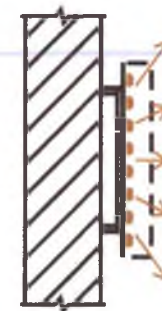
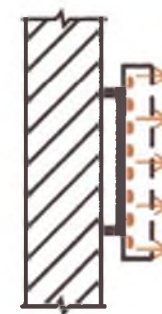


ПОДСВЕТКА

Немерцающая (статичная, неизменяющаяся), с приглушенным светом, соответствующая нормам и правилам, предъявляемым к искусственному освещению.

Цветовое решение отвечает требованиям подраздела «Цвет» Раздела 3 дизайн-кода города Ставрополя.

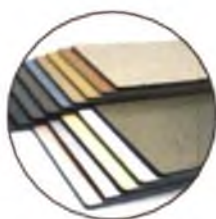
Применение технических и электроприборов, обеспечивающих подсветку вывески, возможно при условии их вмонтирования в допустимые элементы вывески.



МАТЕРИАЛЫ



Долговечные с высокими
эксплуатационными свойствами:

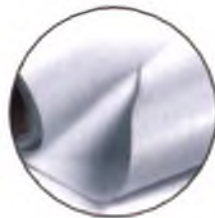


Запрещается:

использование картона, ткани, баннерной ткани и других мягких материалов



размещение вывесок путем непосредственного нанесения на поверхность фасада декоративно-художественного и (или) текстового изображения (методом покраски, наклейки и иными методами)



размещение вывесок с помощью проекторов, демонстрации постеров на динамических системах смены изображений (роллерных системах, системах поворотных панелей - призматронах и иных системах)



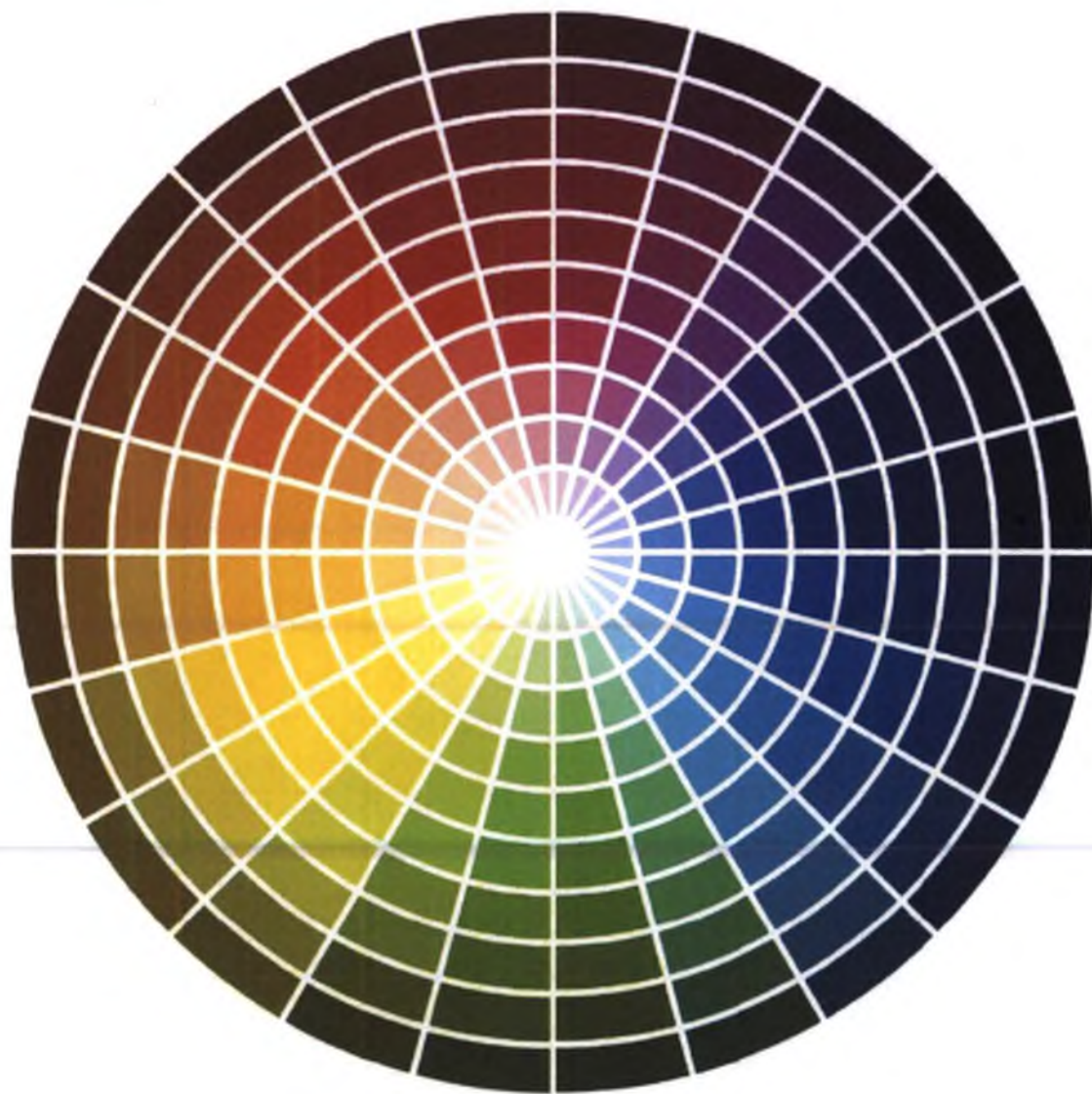
использование электронных носителей (экранов (телевизоров), бегущей строки и иных носителей)



окраска и покрытие декоративными пленками поверхности остекления витрин



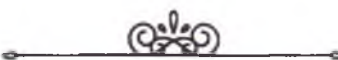
ЦВЕТ



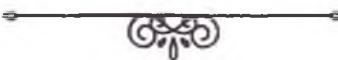
Цвет вывески не должен
диссонировать с общим
колористическим
решением фасада



Необходимо использовать оттенки
цветового решения поверхности фасада
с различной светлотой и насыщенностью
(одноцветное или монохромное сочетание) –
должны быть использованы цвета,
расположенные только в одном
цветовом секторе
(см. приведенный на этой странице цветовой ряд)



Цветовое решение вывесок
должно быть принято
в соответствии с приведенным
на этой странице цветовым рядом



ГАБАРИТЫ

Глубина объемных элементов (букв, логотипа, товарного знака) > 3 сантиметров

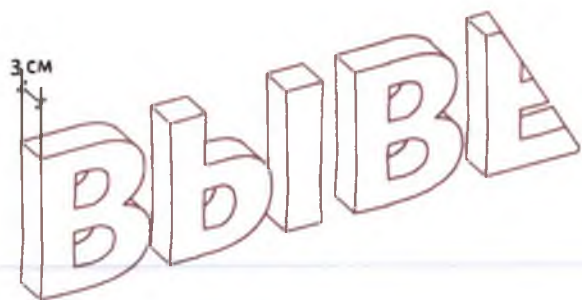
Площадь вывески >15% площади стены, на которой размещена вывеска.

В площадь стены включается поверхность, ограниченная:


справа и слева – крайними линиями углов здания

снизу – линией начала стены, образуемой углом стены и земной поверхностью



сверху – линией начала перекрытия между первым и вторым этажами или линией перекрытия между первым этажом и крышей





ВЫРАВНИВАНИЕ





Вывеска должна располагаться строго в одной плоскости со стеной, без наклонов





Две и более вывески размещаются в один высотный ряд и выравниваются по центральной оси (выравнивание посередине высоты букв)



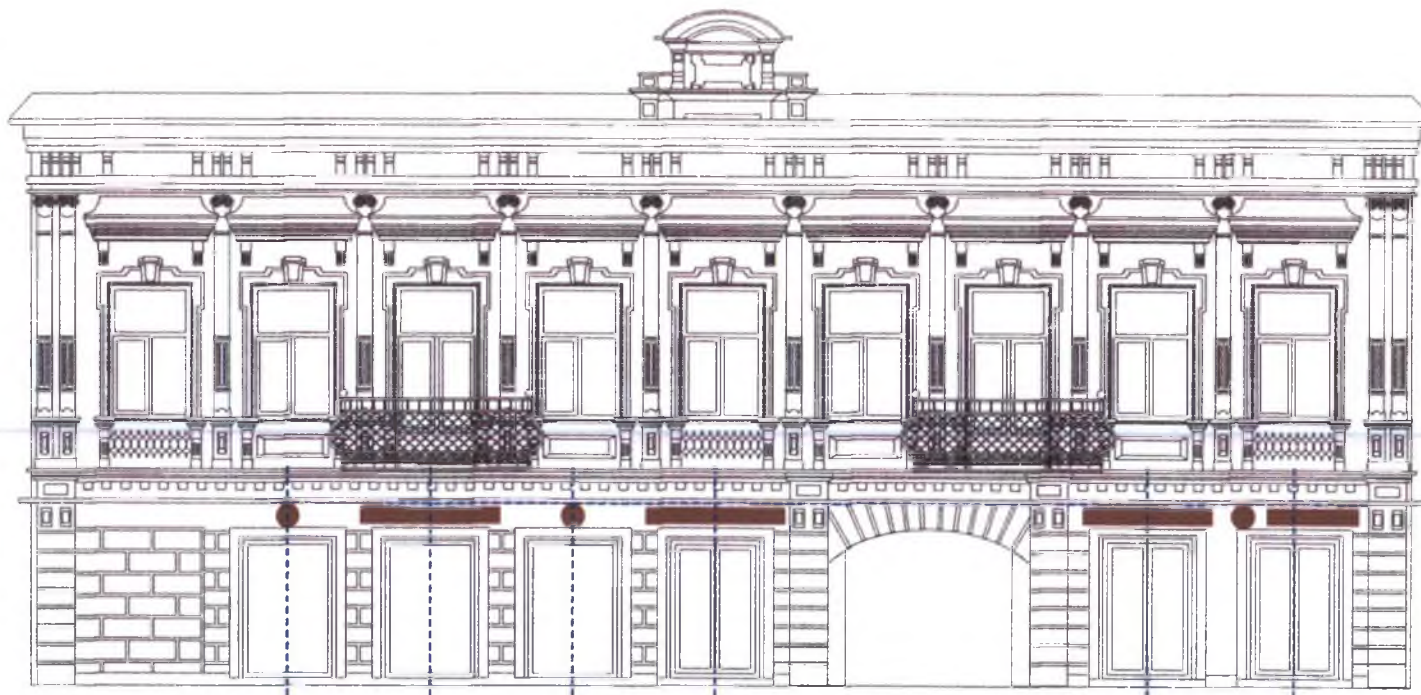

При наличии на фасаде настенных вывесок, консольные вывески располагаются с ними на одной горизонтальной оси



Допускается размещение вывесок в 2 ряда в случае недостаточности места для размещения всех вывесок в один высотный ряд



Вертикальный порядок расположения букв на информационном поле вывески не допускается

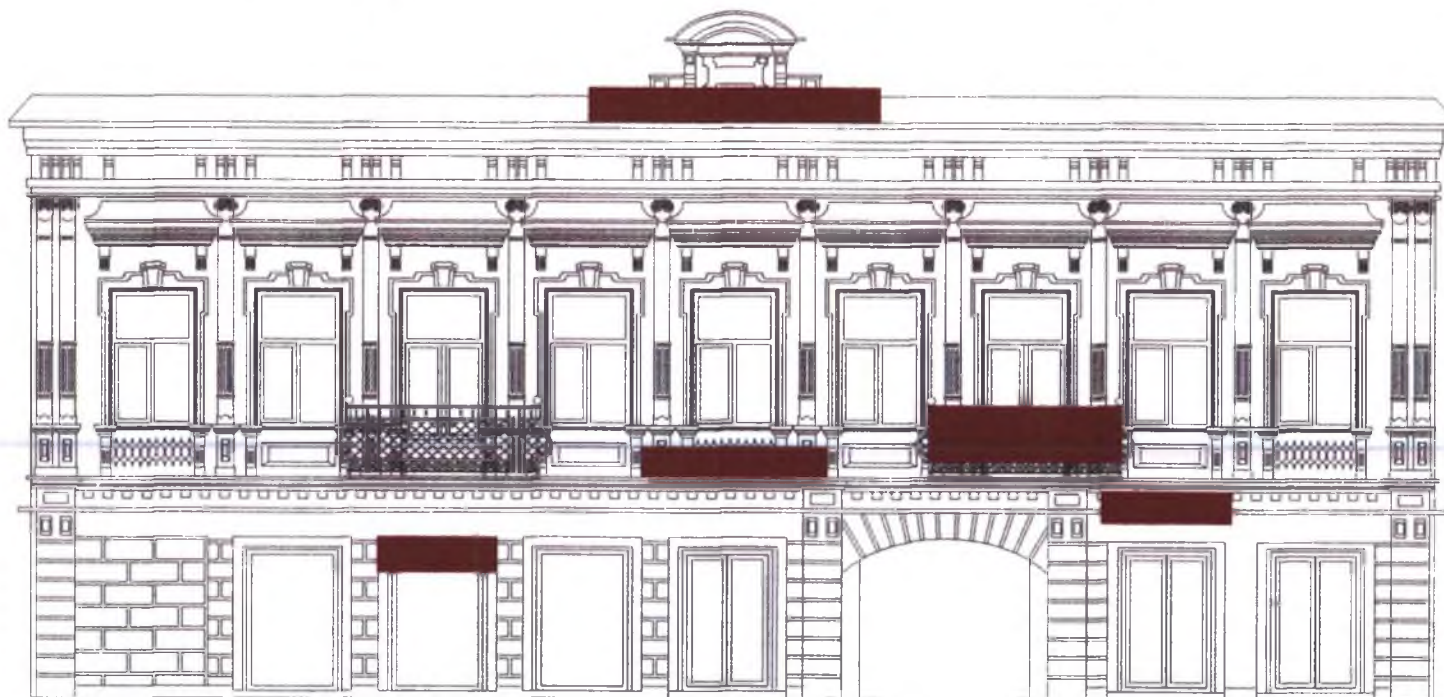


РАСПОЛОЖЕНИЕ

Вывески размещаются:
на плоских участках фасада,
свободных от декоративных
элементов
в пределах площади внешних
поверхностей объекта культурного
наследия

При наличии в месте размещения
вывески элементов систем
газоснабжения и (или)
водоотведения (водосточных труб)
вывески размещаются при условии
обеспечения безопасности
указанных систем

ЗАПРЕЩАЕТСЯ РАЗМЕЩЕНИЕ ВЫВЕСОК:
выше линии перекрытий между первым и вторым этажами;
выше линии перекрытия между первым этажом и крышей
на козырьках зданий
на глухих торцах фасада
на кровлях, кровлях лоджий и балконов и (или) на лоджиях и балконах
на ограждающих конструкциях, перилах лестничных маршей входных групп
объектов культурного наследия
на поверхности оконных и дверных проемов, витражей и витрин
на указателях наименований улиц и номеров домов



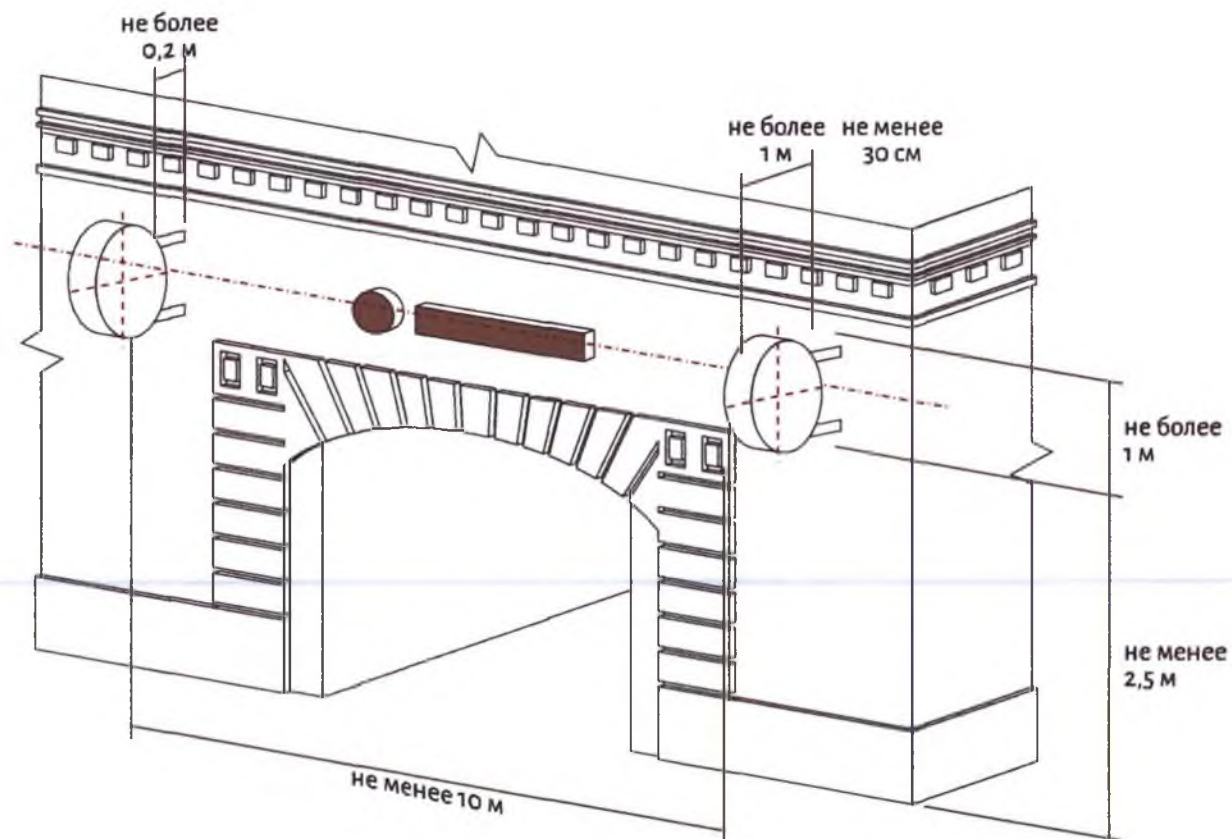
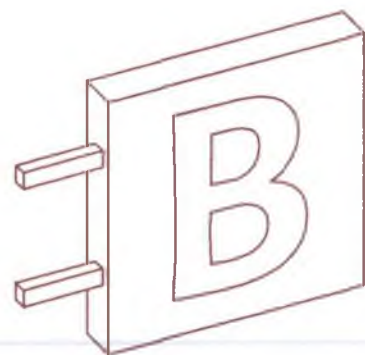
КОНСОЛЬНЫЕ ВЫВЕСКИ

Располагаются:

с отступом не менее чем на 30 см слева, справа, снизу или сверху от крайних линий стены
не ниже 2,5 м от поверхности тротуара

на расстоянии не менее чем 10 м до другой консольной вывески

Расположение одной консольной вывески над другой не допускается.



ФАСАДЫ

ЗОНЫ ВНИМАНИЯ

